

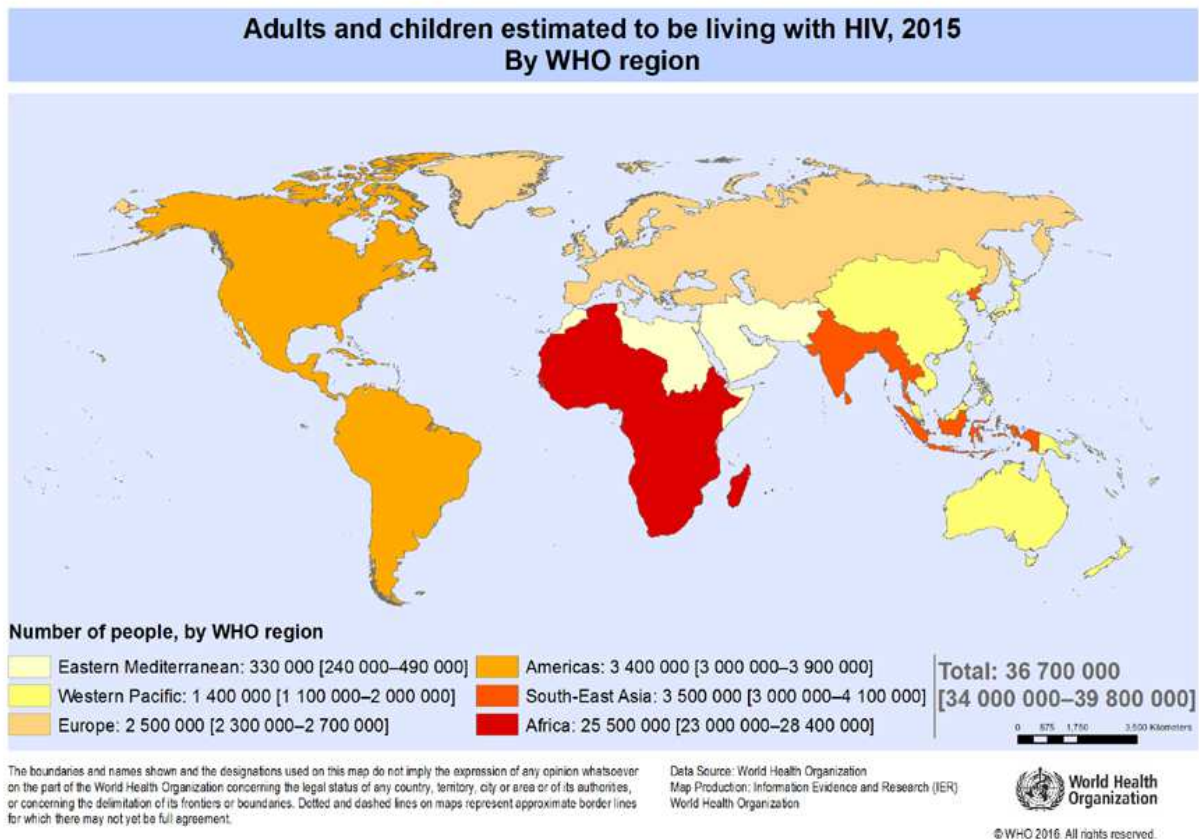


## L'épidémie

L'étendue de l'épidémie s'avéra vite aller bien au-delà de ce que l'on imaginait. On réalisa que de nombreuses communautés africaines étaient touchées et le virus s'est rapidement étendu à toute l'Afrique sub-saharienne où le mode de transmission est essentiellement la voie hétérosexuelle et la transmission mère-enfant.

Dans les pays occidentaux, l'épidémie s'est d'abord répandue dans les communautés homosexuelles et parmi les toxicomanes s'injectant des drogues (partage de seringues). Par la suite, elle s'est propagée par voie hétérosexuelle. En Asie (Inde, Asie du Sud-Est) la prostitution et l'usage de drogue ont favorisé la propagation du virus. En Europe de l'Est, les usagers de drogues ont été les premiers touchés puis le virus s'est répandu dans la population.

Aujourd'hui, l'épidémie est en régression en Europe occidentale, en Amérique du Nord et du Sud, en Afrique subsaharienne et en Asie du Sud-Est. Elle continue de progresser en Afrique du Nord, au Moyen Orient, en Europe occidentale et en Asie Centrale. On estime à 1.5 Mo le nombre annuel de nouvelles infections dans le monde. L'objectif d'Onusida est de mettre fin à l'épidémie en 2030.



Malheureusement, encore 50% de la population infectée n'a pas accès à des soins.

[http://www.unaids.org/sites/default/files/media\\_asset/AIDS\\_by\\_the\\_numbers\\_2015\\_fr.pdf](http://www.unaids.org/sites/default/files/media_asset/AIDS_by_the_numbers_2015_fr.pdf)